

Arranjos Populacionais e Concentrações Urbanas do Brasil

Objetivos

Identificar e delimitar Arranjos Populacionais e Concentrações Urbanas, utilizando criterios padronizados de integracao entre os munic pios para todo o pa s.

Arranjos Populacionais

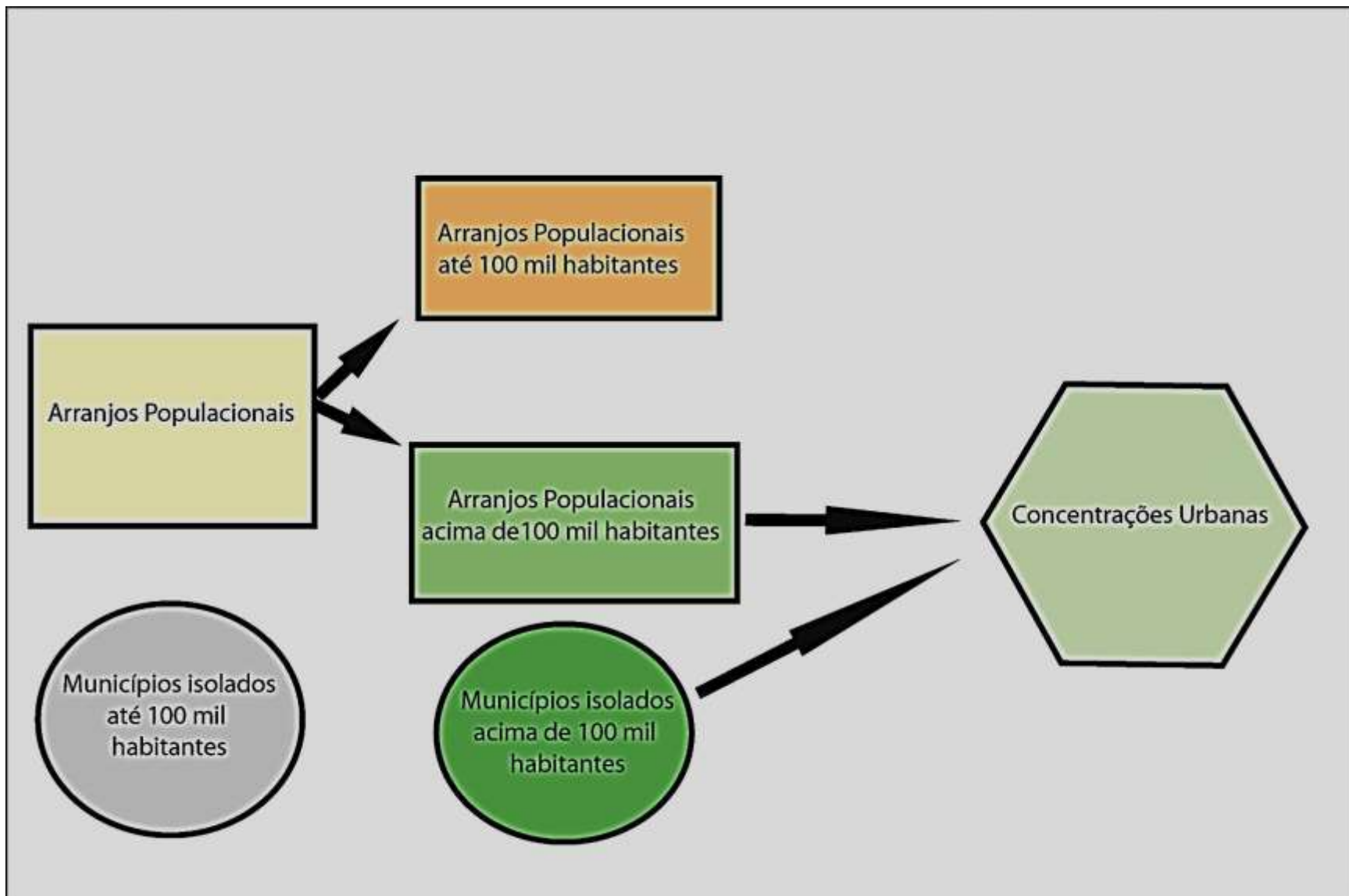
Agrupamentos de dois ou mais municípios com forte integração populacional mensurada por:

- Movimentos pendulares para trabalho ou estudo (Censo Demográfico 2010)
e/ou
- Contiguidade entre as manchas urbanizadas

Esses Arranjos Populacionais foram divididos em dois grupos:

- Até 100 mil habitantes
e
- Acima de 100 mil habitantes

Arranjos Populacionais e Concentracoes Urbanas



Concentracoes Urbanas

As Concentracoes Urbanas sao arranjos populacionais ou municípios isolados com populacao **acima de 100 mil habitantes**.

Essas Concentracoes Urbanas foram classificadas em dois tipos:

- Médias Concentracoes Urbanas
 - Acima de 100 000 até 750 000 habitantes
- Grandes Concentracoes Urbanas
 - Acima de 750 000 habitantes

Relevancia do Estudo

Fornecer um novo quadro territorial da urbanizacao brasileira, de modo a:

- Permitir comparacao entre unidades urbanas de mesmo porte populacional em suas diferentes escalas;
- Servir de referencia na coleta e divulgacao de dados que reflitam as articulacoes em rede;
- Contribuir para a elaboracao de polítics públicas, assim como, estimular a parceria entre os municípios envolvidos

Município de Conselheiro Lafaiete (MG)



População	116.512
PIB <i>(Bilhões R\$)</i>	1,054
PIB per capita <i>(mil R\$)</i>	9,046
Sedes de empresas	3.075

Arranjo Populacional de “Conselheiro Lafaiete/MG”



População	168.348
PIB <i>(Bilhões R\$)</i>	3,449
PIB per capita <i>(mil R\$)</i>	20,489
Sedes de empresas	4.599
Movimento de pessoas entre os municípios <i>(Trabalho e/ou estudo)</i>	8.854

Blumenau (SC)



População	309.011
PIB <i>(Bilhões R\$)</i>	8,950
PIB per capita <i>(mil R\$)</i>	28,964
Sedes de empresas	16.997

Arranjo Populacional de "Blumenau/SC"



População	421.846
PIB <i>(Bilhões R\$)</i>	11,747
PIB per capita <i>(mil R\$)</i>	27,847
Sedes de empresas	22.871
Movimento de pessoas entre os municípios <i>(Trabalho e/ou estudo)</i>	13.013

Arranjo Populacional de "Vitória/ES"

Município de Vitória (ES)



População	327.801
PIB <i>(Bilhões R\$)</i>	24,969
PIB per capita <i>(mil R\$)</i>	76,172
Sedes de empresas	14.680



População	1.582.418
PIB <i>(Bilhões R\$)</i>	50,807
PIB per capita <i>(mil R\$)</i>	32,107
Sedes de empresas	44.666
Movimento de pessoas entre os municípios <i>(Trabalho e/ou estudo)</i>	227.124

Arranjo Populacional de “Salvador/BA”

Salvador (BA)



População	2.675.656
PIB <i>(Bilhões R\$)</i>	36,744
PIB per capita <i>(mil R\$)</i>	13,732
Sedes de empresas	50.538



População	3.440.462
PIB <i>(Bilhões R\$)</i>	73,831
PIB per capita <i>(mil R\$)</i>	21,459
Sedes de empresas	68.925
Movimento de pessoas entre os municípios <i>(Trabalho e/ou estudo)</i>	128.422

Belém (PA)



População	1.393.399
PIB <i>(Bilhões R\$)</i>	17,987
PIB per capita <i>(mil R\$)</i>	12,909
Sedes de empresas	16.136

Arranjo Populacional de “Belém/PA”



População	2.025.276
PIB <i>(Bilhões R\$)</i>	22,889
PIB per capita <i>(mil R\$)</i>	11,302
Sedes de empresas	21.060
Movimento de pessoas entre os municípios <i>(Trabalho e/ou estudo)</i>	122.649

Curitiba (PR)



População	1.751.907
PIB <i>(Bilhões R\$)</i>	53,106
PIB per capita <i>(mil R\$)</i>	30,314
Sedes de empresas	88.945

Arranjo Populacional de "Curitiba/PR"

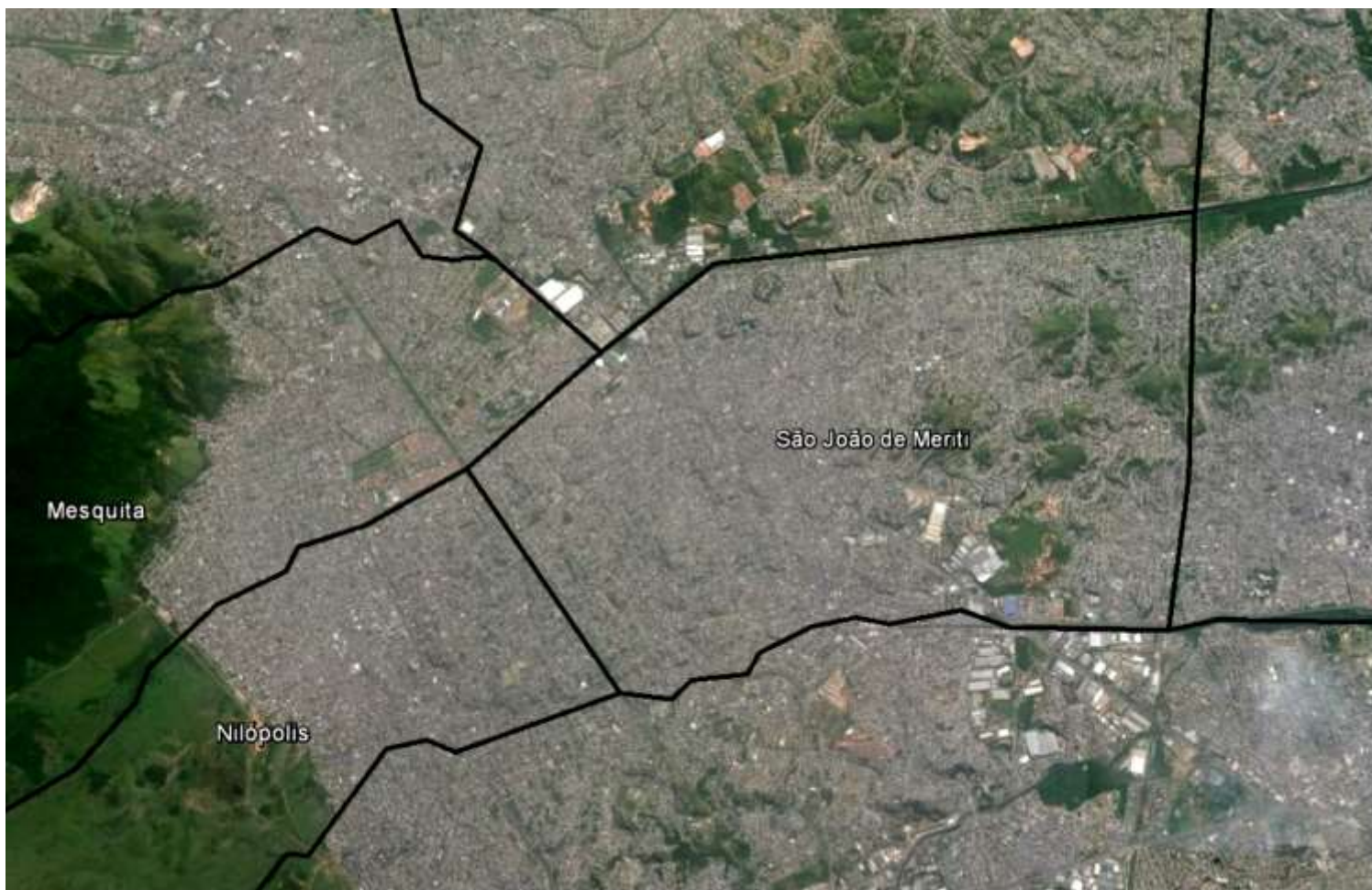


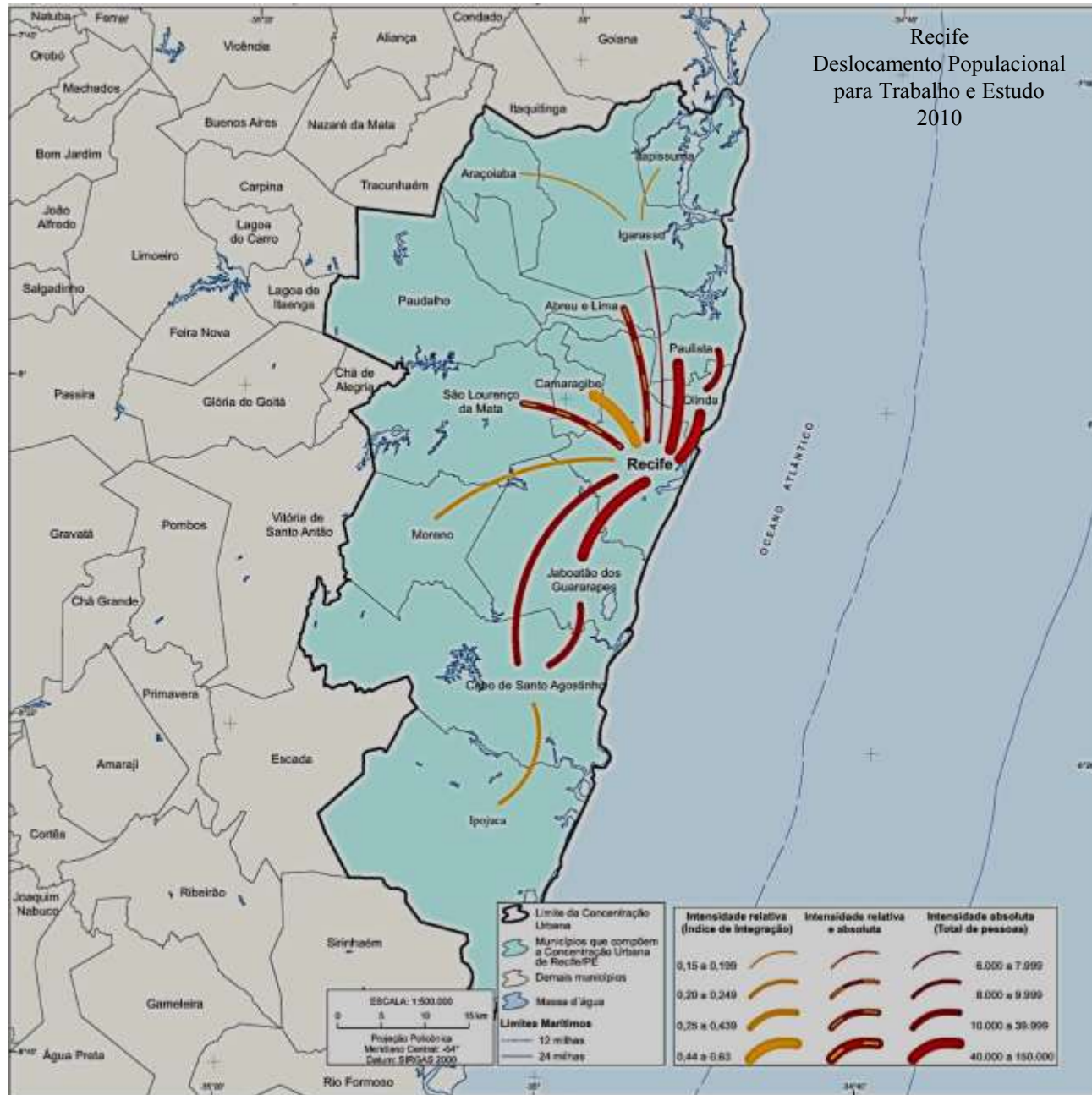
População	3.054.076
PIB <i>(Bilhões R\$)</i>	92,345
PIB per capita <i>(mil R\$)</i>	30,237
Sedes de empresas	126.135
Movimento de pessoas entre os municípios <i>(Trabalho e/ou estudo)</i>	340.358

Arranjos Populacionais

Critérios utilizados para medir integração dos Arranjos Populacionais

1. Contiguidade das manchas urbanizadas





2. Forte Intensidade dos movimentos pendulares para trabalho e estudo

Resultados

- 294 Arranjos Populacionais;
- 938 municípios envolvidos;
- 106.782.428 habitantes.

Arranjos Populacionais – Grandes Regiões

Composição dos arranjos populacionais, segundo as Grandes Regiões - 2010

Grandes Regiões	Número de Arranjos Populacionais	População no Brasil		
		Total	Em arranjos populacionais	
			Total	Percentual (%)
Norte	17	15 864 454	3 720 357	23,5
Nordeste	56	53 081 950	21 283 027	40,1
Sudeste	112	80 364 410	57 837 929	72,0
Sul	85	27 386 891	16 727 072	61,1
Centro-Oeste	24	14 058 094	7 214 043	51,3

Fonte: IBGE, Censo Demográfico 2010.

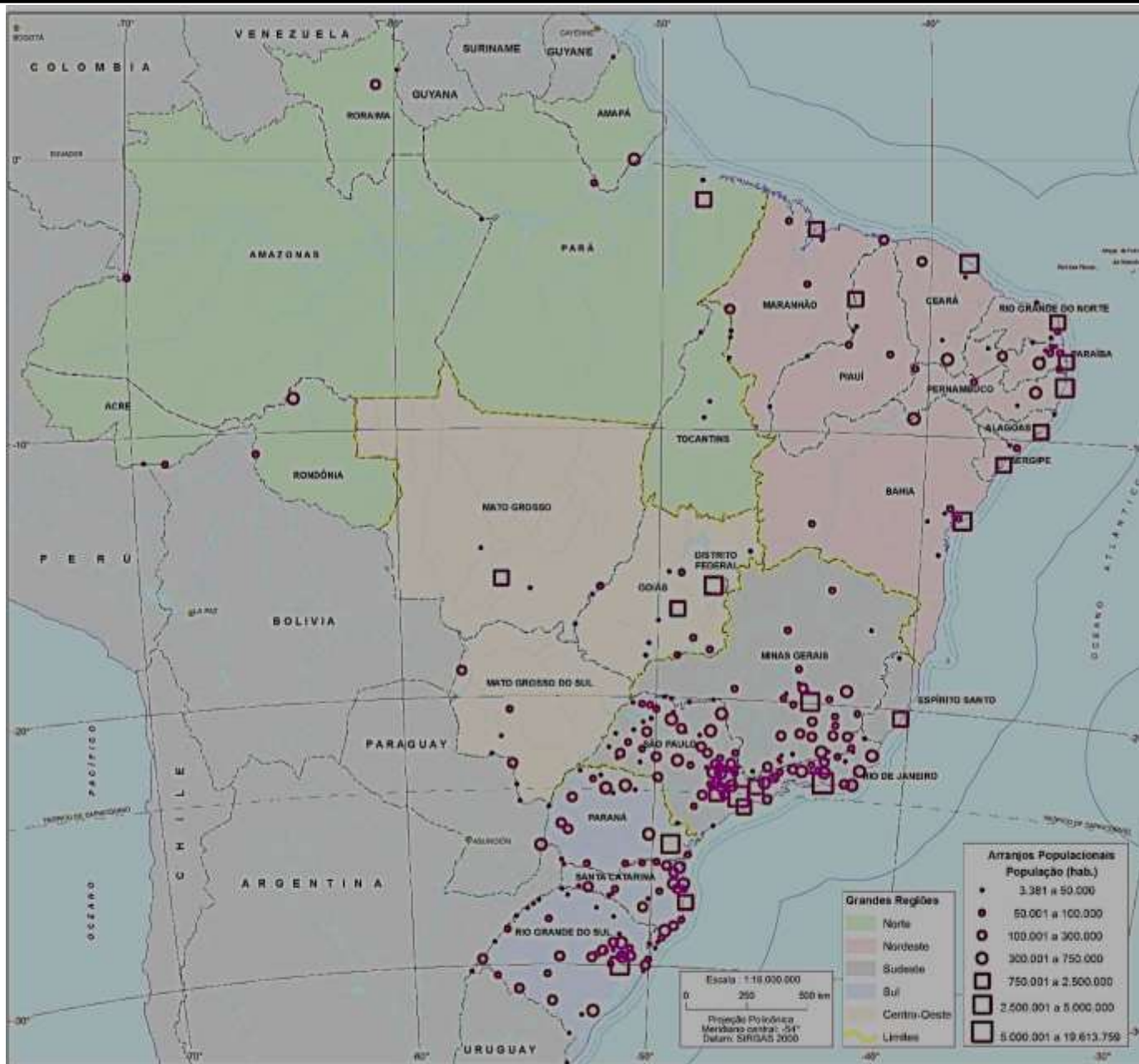
Nota: Arranjos populacionais identificados segundo metodologia desenvolvida pela Coordenação de Geografia do IBGE.

Resultados

- Levando-se em conta que 27 arranjos são fronteiricos, ou seja, formados também por unidades político-administrativas em países vizinhos, o número de residentes totalizava

107.703.335 pessoas

Arranjos Popacionais e Concentrações Urbanas do Brasil



Arranjos Populacionais até 100.000 habitantes

- 187 arranjos populacionais
 - 387 municípios brasileiros
 - 8.444.593 pessoas (7,8%) – Brasil e exterior

- 239 municípios brasileiros (61,8%) possuem contiguidade da mancha urbanizada principal

Arranjos Populacionais até 100.000 habitantes

Características:

PIB

Maior:

- R\$ 7,1 Bilhões
- em “Charqueadas - Triunfo - São Jerônimo/RS”

Menor:

- R\$ 30,102 Milhões
- “Internacional de Porto Vera Cruz/Brasil - Panambé/Argentina”

População:

- 4,3 % da população brasileira

Menor:

- “Internacional de Porto Vera Cruz/Brasil - Panambé/Argentina”
- 3.381 habitantes (45,2 % na Argentina)

Composição:

- 75,9% são formados por dois municípios brasileiros

Arranjos Populacionais acima de 100.000 habitantes

- 107 arranjos populacionais
 - 551 municípios
 - 98.651.848 habitantes no Brasil

- 319 municípios (57,9%) possuem contiguidade da mancha urbanizada principal

Concentrações Urbanas

Tipos de Concentrações Urbanas

- Grandes Concentrações Urbanas
- Médias Concentrações Urbanas

Grandes Concentrações Urbanas

Municípios isolados e arranjos populacionais com população acima de 750 mil habitantes;

Formadas por:

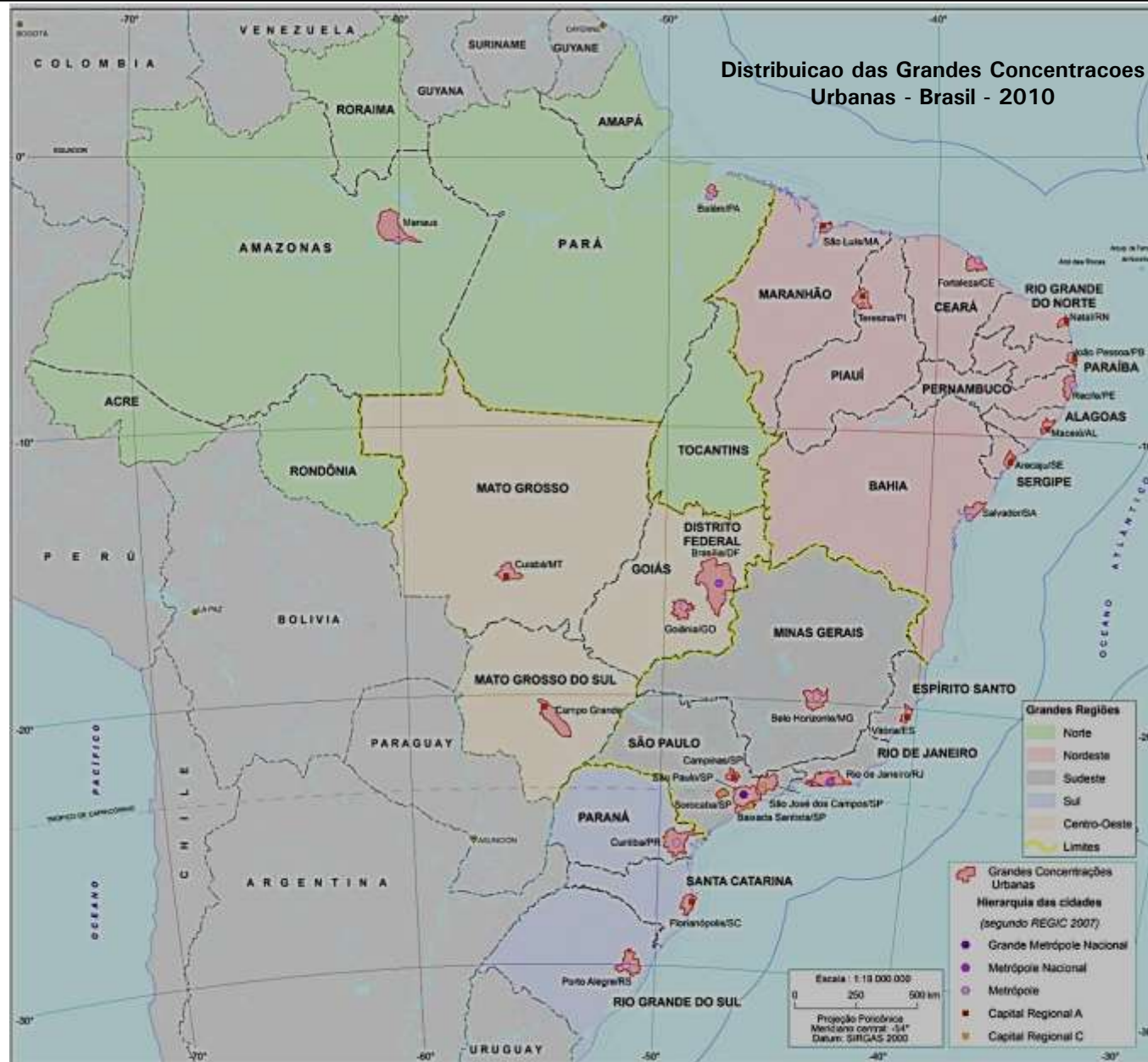
- 2 municípios isolados (Campo Grande e Manaus)
 - 2.588.811 habitantes
- 24 arranjos populacionais
 - 272 municípios
 - 76.439.946 habitantes

Totalizam 274 municípios brasileiros

79.028.757 habitantes no Brasil (41,4% do total brasileiro)

55,8% do PIB Nacional

Distribuição das Grandes Concentrações Urbanas - Brasil - 2010



Fonte: IBGE, Censo Demográfico 2010; Regiões de Influência das Cidades-2007
 Notas: 1. Arranjos populacionais identificados segundo Metodologia desenvolvida pela Coordenação de Geografia do IBGE.
 2. Manaus e Campo Grande são municípios isolados, ou seja, não participam de arranjos populacionais. Para Porto Alegre foi utilizada a 2ª integração do Arranjo e para São José dos Campos a 1ª integração do Arranjo.
 As demais concentrações urbanas são arranjos populacionais.

Grandes Concentrações Urbanas

- 12 com caráter metropolitano:

- “São Paulo/SP”;
- “Rio de Janeiro/RJ”;
- “Belo Horizonte/MG”;
- “Recife/PE”;
- “Porto Alegre/RS”;
- “Salvador/BA”;
- “Brasília/DF”;
- “Fortaleza/CE”;
- “Curitiba/PR”;
- “Goiânia/GO”;
- “Belém/PA”; e
- Manaus (AM).

Grandes Concentrações Urbanas

- 14 capitais regionais:
 - “Campinas/SP”;
 - “Vitória/ES”;
 - “Baixada Santista/SP”;
 - “São José dos Campos/SP”;
 - “São Luís/MA”;
 - “Natal/RN”;
 - “Maceió/AL”;
 - “João Pessoa/PB”;
 - “Teresina/PI”;
 - “Aracaju/SE”;
 - “Florianópolis/SC”;
 - “Cuiabá/MT”;
 - Campo Grande (MS); e
 - “Sorocaba/SP”

Características das Grandes Concentrações Urbanas do Brasil, em ordem decrescente de população

Grande Concentração Urbana	População 2010	Número de municípios participantes	Produto interno bruto (PIB) (bilhões R\$)	Número de empresas	Deslocamentos para trabalho e estudo, intra-arranjo populacional	
					Pessoas se deslocando	Número de Ligações
São Paulo/SP	19 613 759	36	700,960	745 299	1 752 655	491
Rio de Janeiro/RJ	11 946 398	21	277,075	236 329	1 073 831	182
Belo Horizonte/MG	4 728 059	23	117,853	136 619	565 066	186
Recife/PE	3 741 904	15	61,708	58 751	429 044	102
Porto Alegre/RS ¹	3 662 262	26	99,780	147 744	460 354	230
Salvador/BA	3 440 462	9	73,831	68 925	128 422	34
Brasília/DF	3 380 644	11	155,270	90 916	199 491	38
Fortaleza/CE	3 327 021	8	47,250	67 634	133 438	28
Curitiba/PR	3 054 076	18	92,345	126 135	340 358	115
Goiania/GO	2 042 828	12	34,462	64 708	190 960	44
Belém/PA	2 025 276	4	22,889	21 060	122 649	6
Campinas/SP	1 874 442	8	71,378	66 281	158 896	27
Manaus (AM) ³	1 802 014	1	48,598	21 129	0	0
Vitória/ES	1 582 418	6	50,807	44 666	227 124	15
Baixada Santista/SP	1 556 718	7	45,853	38 341	161 226	21
São José dos Campos/SP ²	1 419 657	10	47,962	39 408	68 500	33
São Luís/MA	1 309 330	4	18,898	20 095	64 187	6
Natal/RN	1 187 899	5	16,182	24 925	94 833	10
Maceió/AL	1 115 485	9	13,645	15 906	25 693	23
João Pessoa/PB	1 050 872	7	14,694	17 904	57 589	19
Teresina/PI	986 831	4	11,435	16 376	26 286	5
Aracaju/SE	926 399	12	13,590	15 022	93 659	57
Florianópolis/SC	883 808	10	18,812	36 513	119 852	36
Cuiabá/MT	803 694	2	14,501	23 117	41 058	1
Campo Grande (MS) ³	786 797	1	13,875	20 332	0	0
Sorocaba/SP	779 704	5	20,867	26 680	39 738	10

Fonte: IBGE, Censo Demográfico 2010; Cadastro Central de Empresas 2011 e Produto Interno Bruto dos Municípios 2010.

Nota: Arranjos populacionais identificados segundo metodologia desenvolvida pela Coordenação de Geografia do IBGE.

¹Considerou-se a 2ª Integração do Arranjo Populacional; ²Considerou-se a 1ª Integração do Arranjo Populacional; ³Manaus e Campo Grande não participam de arranjos populacionais

Deslocamentos para trabalho e estudo maiores que 70 mil pessoas, internos as Grandes Concentrações Urbanas de população maior que 2,5 milhões de habitantes - 2010

Município A	Município B	Arranjos populacionais	Pessoas que trabalham e estudam na ligação
Guarulhos (SP)	São Paulo (SP)	São Paulo/SP	146 330
Niterói (RJ)	São Gonçalo (RJ)	Rio de Janeiro/RJ	120 329
Belo Horizonte (MG)	Contagem (MG)	Belo Horizonte/MG	119 648
Duque de Caxias (RJ)	Rio de Janeiro (RJ)	Rio de Janeiro/RJ	118 971
Jaboatão dos Guararapes (PE)	Recife (PE)	Recife/PE	118 250
Osasco (SP)	São Paulo (SP)	São Paulo/SP	112 420
Nova Iguaçu (RJ)	Rio de Janeiro (RJ)	Rio de Janeiro/RJ	109 611
Rio de Janeiro (RJ)	São João de Meriti (RJ)	Rio de Janeiro/RJ	84 247
São Bernardo do Campo (SP)	São Paulo (SP)	São Paulo/SP	82 205
Olinda (PE)	Recife (PE)	Recife/PE	80 255
Belo Horizonte (MG)	Ribeirão das Neves (MG)	Belo Horizonte/MG	80 201
Niterói (RJ)	Rio de Janeiro (RJ)	Rio de Janeiro/RJ	75 325
Santo André (SP)	São Paulo (SP)	São Paulo/SP	71 881
Rio de Janeiro (RJ)	São Gonçalo (RJ)	Rio de Janeiro/RJ	70 124

Fonte: IBGE, Censo Demográfico 2010.

Nota: Arranjos populacionais identificados segundo metodologia desenvolvida pela Coordenação de Geografia do IBGE.

Medias Concentrações Urbanas

Municípios isolados e arranjos populacionais com População acima de 100 mil e 750 mil habitantes.

Formadas por:

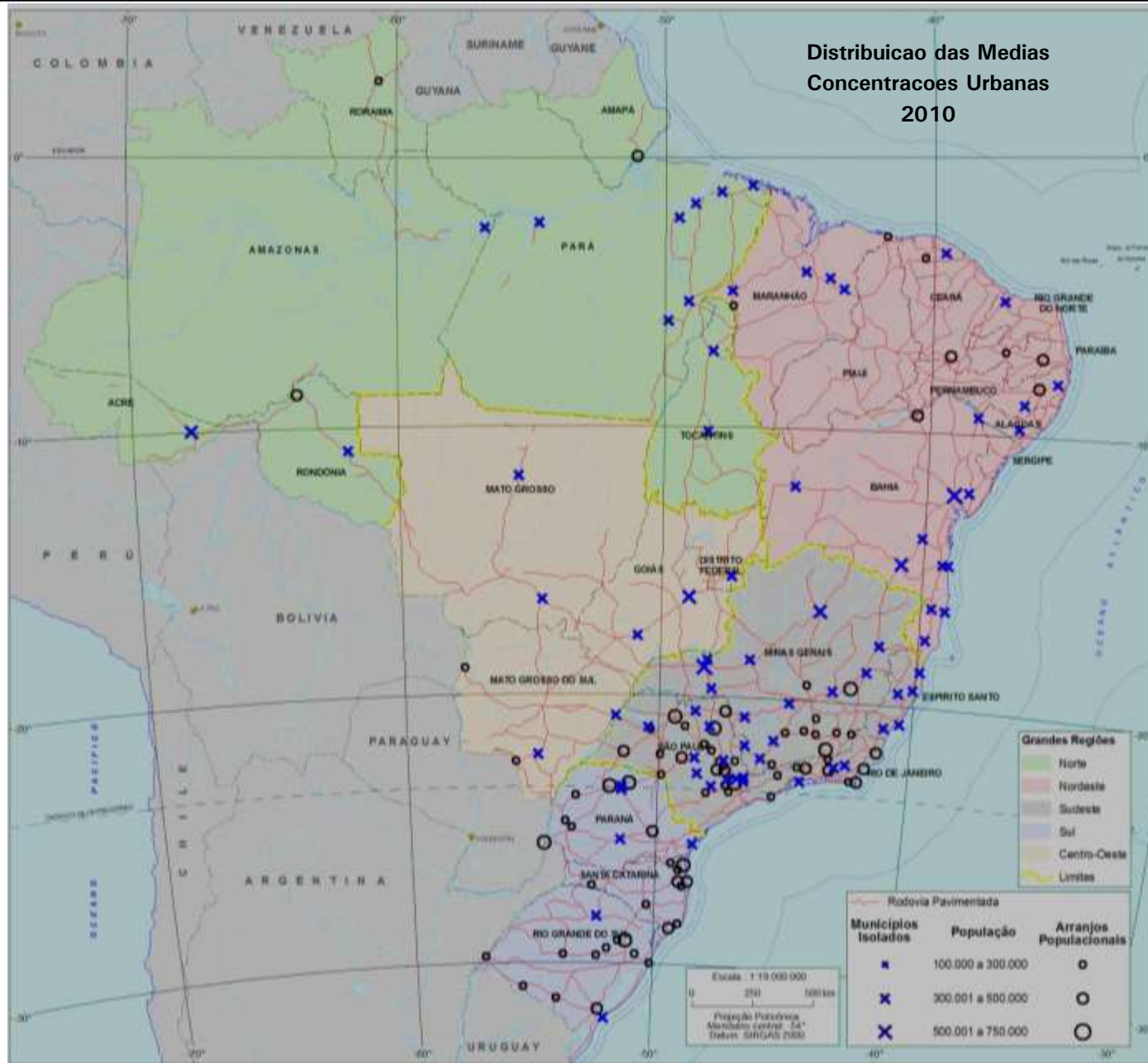
- 77 municípios isolados
 - 13.161.954 habitantes

- 81 arranjos populacionais
 - 291 municípios
 - 23.017.013 habitantes

Totalizam 368 municípios

36.178.967 habitantes (1,7% em países vizinhos)

20,6% do PIB Nacional



Os 10 maiores PIBs entre as Medias Concentracoes Urbanas - Brasil

Medias Concentracoes Urbanas	Produto Interno Bruto (Bilhoes R\$)	Numero de empresas	Populacao 2010	Numero de munic pios
Jundia'/SP	34,251	21 024	657 120	6
Campos dos Goytacazes/RJ	28,798	9 314	496 478	2
Macaé - Rio das Ostras/RJ	20,410	9 012	382 321	5
Itaja' - Balneário Camboriú/SC	20,167	20 995	478 984	7
Ribeirao Preto/SP	19,227	36 101	747 228	7
Joinville/SC	19,000	19 120	540 098	2
Uberlandia (MG)	18,287	23 278	604 013	1
Caxias do Sul/RS	17,418	25 026	504 317	3
Parauapebas (PA)	15,918	2 320	153 908	1
Resende/RJ	12,833	4 510	177 937	4

Fonte: IBGE, Censo Demográfico 2010; Cadastro Central de Empresas 2011 e Produto Interno Bruto dos Municípios 2010.

Nota: Arranjos populacionais identificados segundo metodologia desenvolvida pela Coordenacao de Geografia do IBGE.

Os 10 menores PIBs entre as Medias Concentracoes Urbanas - Brasil

Medias Concentracoes Urbanas	Produto Interno Bruto (Bilhoes R\$)	Numero de empresas	Populacao 2010	Numero de munic'pios
Cametá (PA)	0,378	432	120.896	1
Braganca (PA)	0,452	654	113.227	1
Bacabal (MA)	0,522	1.123	100.014	1
Abaetetuba (PA)	0,534	846	141.100	1
Codó (MA)	0,551	799	118.038	1
Itapipoca (CE)	0,627	1.145	116.065	1
Parintins (AM)	0,675	634	102.033	1
Patos/PB	0,702	1.684	102.373	2
Caxias (MA)	0,786	1.320	155.129	1
Formosa (GO)	0,911	2.194	100.085	1

Fonte: IBGE, Censo Demográfico 2010; Cadastro Central de Empresas 2011 e Produto Interno Bruto dos Municípios 2010.

Nota: Arranjos populacionais identificados segundo metodologia desenvolvida pela Coordenacao de Geografia do IBGE.

Medias Concentrações Urbanas

Deslocamentos entre municípios de arranjos populacionais acima de 100 mil a 750 mil habitantes, maiores que 10 mil pessoas – Brasil - 2010

Município A	Município B	Total	Pessoas que se deslocam entre os municípios A e B		
			Percentual, por motivo do deslocamento (%)		
			Trabalho e estudo	Trabalho	Estudo
Americana (SP)	Santa Bárbara d'Oeste (SP)	32.542	4,5	77,5	18
Jundiaí (SP)	Várzea Paulista (SP)	29.512	6,7	76,2	17,1
Maringá (PR)	Sarandi (PR)	23.912	4,3	85,9	9,8
Cambé (PR)	Londrina (PR)	23.318	5	76,8	18,2
Barra Mansa (RJ)	Volta Redonda (RJ)	20.335	5,5	68,4	26,1
Balneário Camboriú (SC)	Camboriú (SC)	15.958	3,6	87,2	9,3
Cabo Frio (RJ)	Sao Pedro da Aldeia (RJ)	13.538	3,6	66	30,3
Petrolina (PE)	Juazeiro (BA)	13.242	3,4	64,9	31,7
Coronel Fabriciano (MG)	Ipatinga (MG)	13.074	6,3	68	25,7
Macaé (RJ)	Rio das Ostras (RJ)	13.048	7,3	82,3	10,4
Campo Limpo Paulista (SP)	Jundiaí (SP)	12.212	5,4	85,3	9,3
Balneário Camboriú (SC)	Itajaí (SC)	11.845	5,2	61,5	33,3
Maringá (PR)	Paicandu (PR)	10.525	3,3	89,7	6,9

Fonte: IBGE, Censo Demográfico 2010.

Notas: 1. Arranjos populacionais identificados segundo metodologia desenvolvida pela Coordenação de Geografia do IBGE.

2. Para "Presidente Prudente/SP", considerou-se a 1ª Integração do Arranjo Populacional. Os Arranjos Populacionais de "Taubaté - Pindamonhangaba/SP" e "Novo Hamburgo - São Leopoldo/RS" não foram considerados.

Outros Tipos de Arranjos Populacionais

Dois outros modelos de urbanização complementam os principais tipos de arranjos populacionais identificados.

Fronteiricos

São arranjos populacionais formados por unidades político-administrativas localizadas na fronteira internacional do Brasil e de países vizinhos que apresentam uma integração mensurada pela contiguidade urbana.

Turísticos e de Veraneio no Litoral

São arranjos populacionais que constituem um modelo de urbanização próprio, apresentam áreas urbanizadas contínuas, ao longo da orla marítima, porém com baixa intensidade no deslocamento de pessoas para trabalho e estudo entre os municípios componentes dos arranjos.

Fronteiricos

- 27 arranjos populacionais na fronteira internacional brasileira:
 - 2.081.629 habitantes;
 - 44,2% vivem em países vizinhos.

- O maior é “Foz do Iguacu/Brasil - Ciudad del Este/Paraguai”:
 - 674.669 habitantes (59% de estrangeiros).

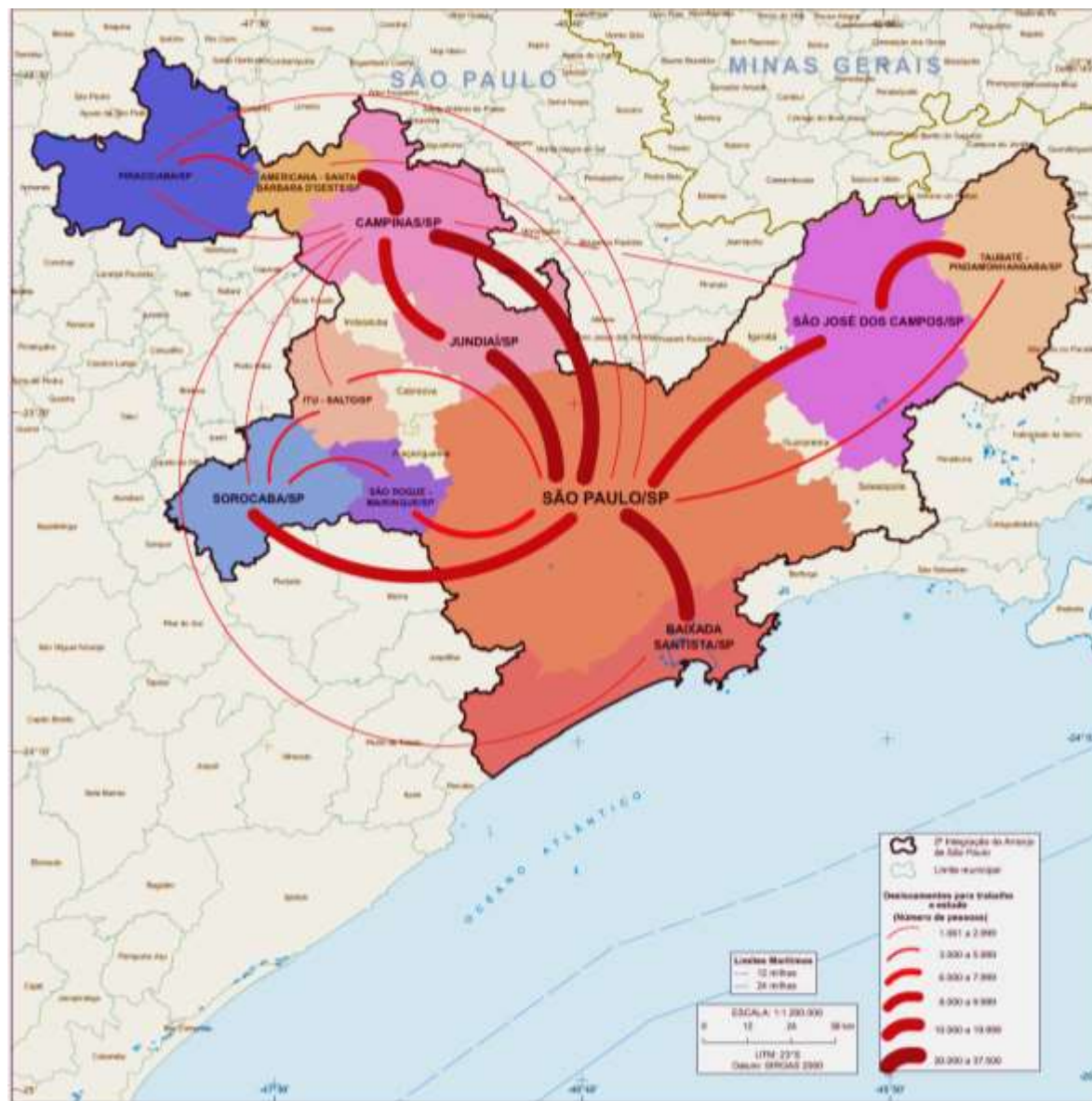
Turísticos e de Veraneio no Litoral

- 16 arranjos populacionais
 - 2.019.499 pessoas;

- O maior é “Itaja’ - Balneário Camboriú/SC”:
 - 478.984 habitantes

A Cidade-Região de São Paulo

Sao Paulo/SP: Cidade-Regiao



Fonte: IBGE, Censo Demográfico 2010.

Sao Paulo/SP: Cidade-Regiao



Fonte: IBGE, Censo Demográfico 2010

Produto Interno Bruto - PIB e numero de empresas nos arranjos populacionais e munic pios isolados da 2ª Integracao do Arranjo Populacional de "Sao Paulo/SP" – 2010-2011

Arranjos populacionais e <i>munic pios isolados</i>	Produto Interno Bruto - PIB ¹		Numero de empresas ²		Populacao ¹
	Total (bilhoes R\$)	Distribuicao percentual (%)	Total	Percentual (%)	
Total	964,089	100	993 789	100	27 451 825
Sao Paulo/SP	700,96	72,7	745 299	75,0	19 613 759
Campinas/SP	71,378	7,4	66 281	6,7	1 874 442
Baixada Santista/SP	45,853	4,8	38 341	3,9	1 556 718
Jundia'/SP	34,251	3,6	21 024	2,1	657 120
Sao José dos Campos/SP	33,068	3,4	26 970	2,7	949 119
Sorocaba/SP	20,867	2,2	26 680	2,7	779 704
Taubaté - Pindamonhangaba/SP	14,893	1,5	12 438	1,3	470 538
Americana - Santa Bárbara d´Oeste/SP	12,407	1,3	16 851	1,7	441 889
Piracicaba/SP	12,173	1,3	15 664	1,6	416 216
<i>Munic pios isolados</i> ³	9,292	1,0	10 947	1,1	310 613
Itu - Salto/SP	6,626	0,7	9 917	1,0	259 663
Sao Roque - Mairinque/SP	2,321	0,2	3 377	0,3	122 044

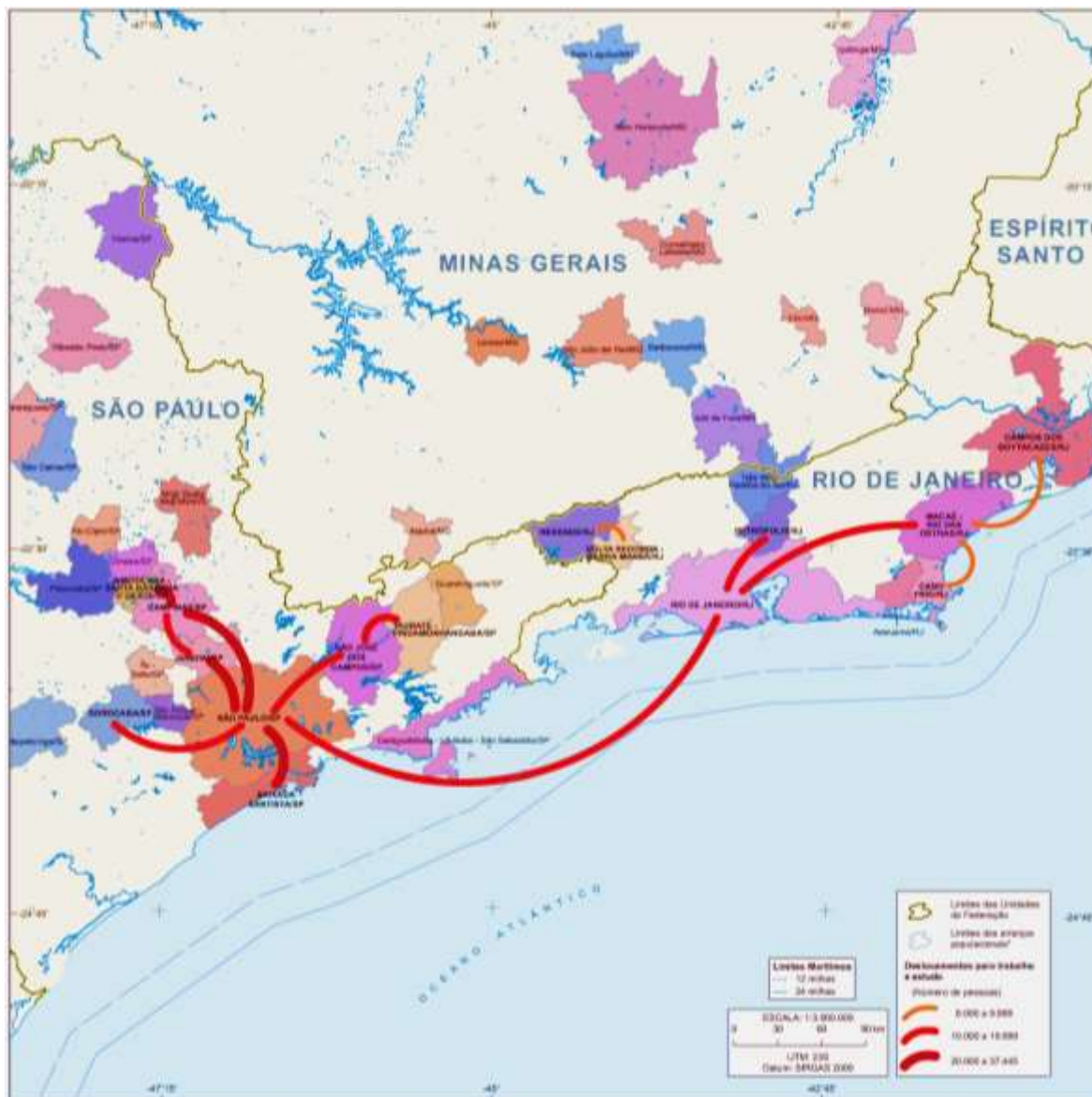
Fonte: IBGE, Censo Demográfico 2010; Cadastro Central de Empresas 2011 e Produto Interno Bruto dos Municípios 2010.

Nota: Arranjos populacionais identificados segundo metodologia desenvolvida pela Coordenacao de Geografia do IBGE.

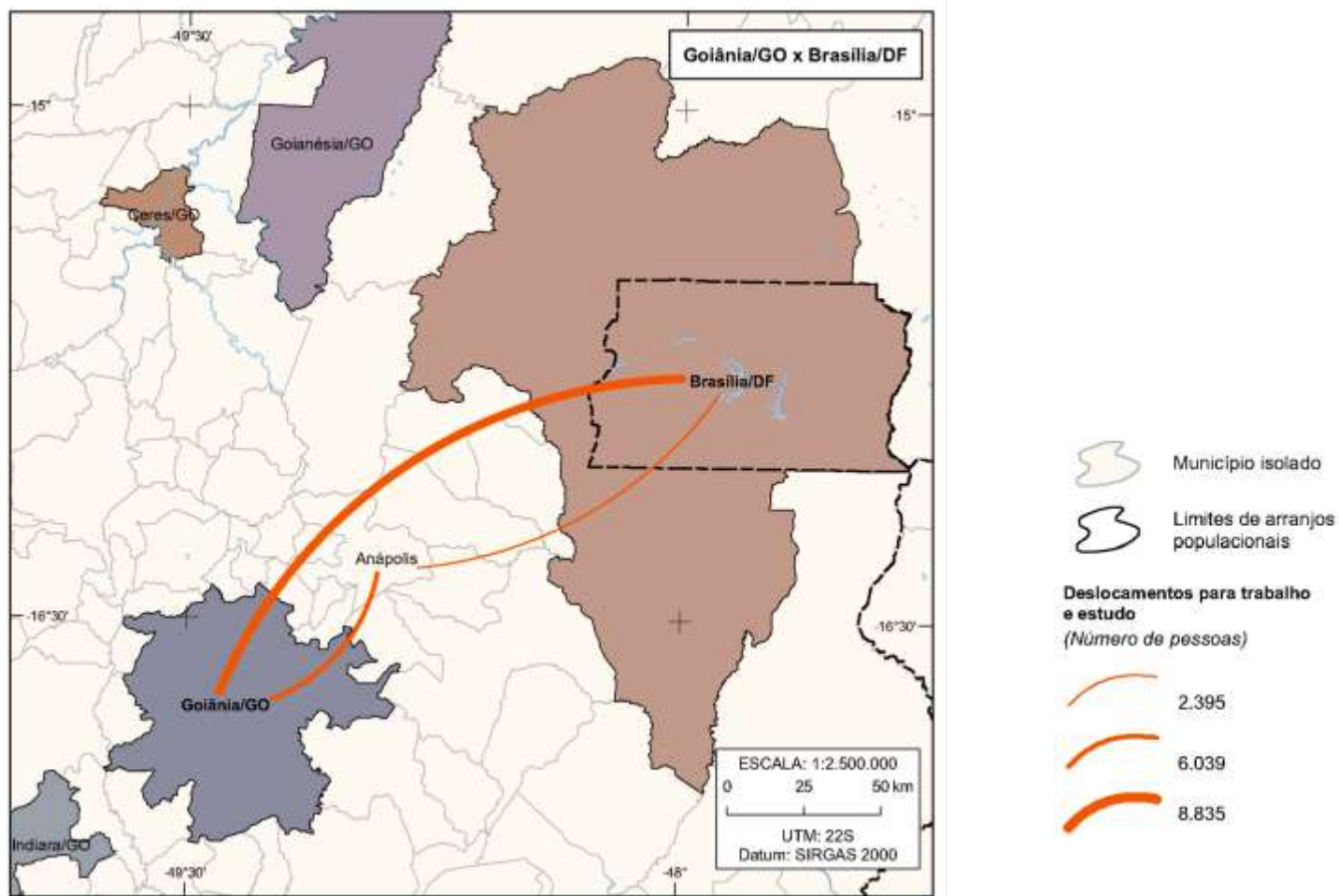
¹Em 2010; ²Em 2011; ³Municípios que nao participam de arranjos populacionais, mas que fazem parte da 2ª Integracao do Arranjo Populacional de "Sao Paulo/SP".

Cenários a serem acompanhados

Rio de Janeiro x São Paulo



Bras lia x Goiania



Fonte: IBGE, Censo Demográfico 2010

Produtos disponíveis

1) Publicação

- Papel
- CD
- Download

2) Dados para Downloads (http://downloads.ibge.gov.br/downloads_geociencias.htm)

- Recortes
 - Arranjos populacionais
 - Concentrações Urbanas
 - Municípios componentes segundo os tipos
- Fluxos para trabalho e estudo
 - Deslocamentos entre municípios (com sentido origem → destino)
 - Ligações entre municípios e arranjos

3) Aplicativo Web

- Geoserviços
- Interatividade
- Publicação em formato digital

Obrigada!